



直流固态继电器 SD1810K

- 国际标准安装尺寸
- 螺栓固定安装方式
- 双极型晶体管输出
- 工程塑料外壳，金属底板
- 配有安全防护罩
- 光电隔离，直流高耐压输出
- LED 工作状态指示



产品型号

产品	特点	最大工作电流
SD1810K	直流型	10A

输出特性

工作电压 [DC]	5~180V
最大工作电流 [DC]	10A
最大通态压降 [DC]	1.5V
最大断态漏电流 [DC]	0.2mA
最大导通延时时间	1ms
最大关断延时时间	1ms

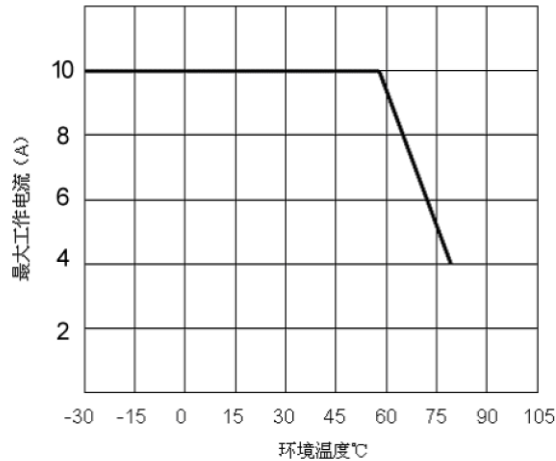
控制特性

控制电压范围 [DC]	3~32V
最小导通控制电压 [DC]	3V
最大关断控制电压 [DC]	0.6V
最小输入电流 [DC]	5mA
工作状态指示	LED 显示

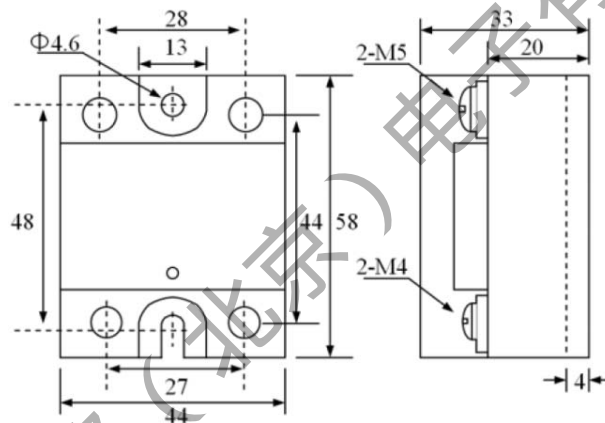
常规特性

输入与输出端，输出与底板之间绝缘电压 (50/60Hz)	2000Vrms, 1min
工作环境温度范围	-35℃~+75℃
散热方式	安装 A50 或 A90 散热器

温度特性曲线



外形尺寸(单位: mm)



使用注意事项

- 1、 固态继电器上正、负标识代表电流走向，情根据电流走向接线。
- 2、 安装散热器时务必在固态继电器底板处加专用导热垫（不推荐涂抹导热硅脂），否则无散热效果。
- 3、 环境温度对固态继电器的过流能力有很大影响，如果环境温度较高，请参考“温度特性曲线”合理选取型号。
- 4、 固态继电器不可以用万用表检测工作状态，一般为实际带负载检测。
- 5、 输入电路中有限流装置，控制信号在输入电压范围内不需要外加限流电阻。

斯坦恩贝格（北京）电子有限公司

Starnberg (Beijing) Electronics Co.,Ltd

地址：北京市昌平区天通苑中苑二区 43 号楼 1 门 303 室

热线：400-6982680

电话：010-62633858

德国公司地址：Am Brunnen 19, 85551 Kirchheim b. Munich, Germany

投诉电话：13801088095

62639795 62637078

传真：010-62639513

邮箱：sales@starnberg-e.cn

网址：http://www.starnberg-e.cn

Tel: +49(0)89-9045204